

INFORME TRIMESTRAL Nº3 – DICIEMBRE 2010

Las obras avanzan según la planificación prevista para la promoción siendo los hitos más representativos los siguientes:

OBRA MAYOR

Movimiento de tierras y cimentación: Se han finalizado todos los trabajos de pilotaje y encepados en cimentación correctamente y sin incidencias que reseñar.

Estructura: Se finalizaron todos los trabajos de movimientos de tierras y cimentaciones correctamente y sin incidencias que reseñar.

Fachadas: Prácticamente finalizados los trabajos de cara vista en fachadas a falta de pequeños remates, correctamente y sin incidencias que reseñar.

Distribuciones interiores: Se avanza con la distribución interior de pladur en viviendas de portales 1 al 5 y se ha iniciado en las del portal 9. Finalizada la fábrica en divisiones de trasteros.

Cubiertas: Finalizadas las cubiertas de los portales 1 al 5. Se han iniciado los trabajos de formación de pendientes e impermeabilización en los portales 8 y 9.

ACABADOS INTERIORES

Revestimientos paramentos verticales: En las viviendas se están ejecutando los trabajos de enlucidos y guarnecidos en techos. En sótanos se finalizaron prácticamente los trabajos de enfoscados y revestidos de yeso en garajes y trasteros

Alicatados y pavimentos de gres: Se han iniciado los trabajos de alicatados y solados de cocinas y baños en las viviendas.

Carpintería aluminio: Se ha iniciado la colocación de la carpintería exterior.

Solados de madera: Se continúa con los trabajos de plastón en viviendas

Carpintería de madera: Se continúa con la colocación de los precercos para la fijación de la carpintería, a medida que avanzan los trabajos de tabiquería en las viviendas.

Pinturas: Todavía no se han iniciado los trabajos.

INSTALACIONES INTERIORES

Fontanería y Saneamiento: Se continúan los trabajos de replanteo y ejecución del reparto de distribuciones y desagües interiores, en viviendas y zonas comunes.

Electricidad: Se avanza con los trabajos de replanteo y primeras instalaciones, para el reparto de las canalizaciones en zonas comunes y viviendas.

Calefacción: Se avanza con los trabajos de replanteo y primeras instalaciones, para el reparto de tuberías de distribución interior en viviendas.

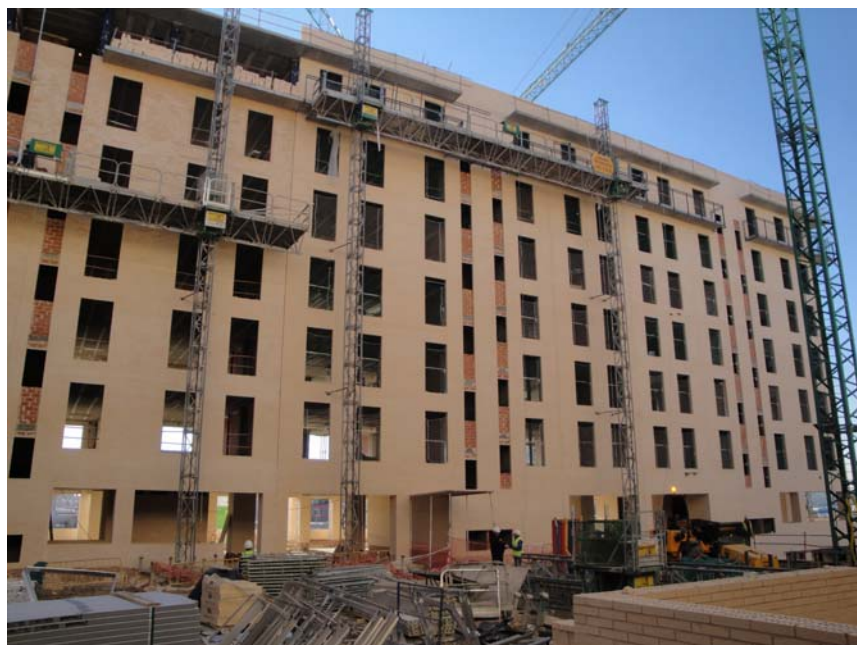
Garaje: Se continúan los trabajos sobre las distintas instalaciones de saneamiento colgado, ventilación y extracción, detección y protección contra incendios y electricidad.

URBANIZACIÓN Y EXTERIORES

Se está realizando la formación del vaso de la piscina estando ya gunitado y armado. Se comenzarán los trabajos en la urbanización interior según planificación prevista, solapándose con la finalización de los trabajos en el interior de viviendas.

OBSERVACIONES:

FOTOGRAFÍAS



VISTA FACHADA INTERIOR PORTALES 7, 8 Y 9



VISTA INTERIOR ALICATADO COCINA



VISTA PISCINA



VISTA ALICATADOS ASEO Y BAÑO